

INTRAC



UAB „INTRAC Lietuva“

Ušos g. 2
LT-02121 Vilnius
+370 5 2132248

Kauno padalinys

Sandraugos g. 36
LT-52100 Kaunas
+370 37 488394

Klaipėdos padalinys

Liepų g. 68A
LT-92100 Klaipėda
+370 46 254580

Panevėžio padalinys

Pramonės g. 12
LT-35291 Panevėžys
+370 45 509319

www.intrac.lt

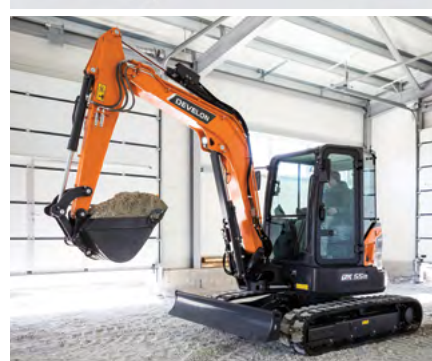
info@intrac.lt

DEVELON – žodžių „Develop“ (liet. vystytis) ir „Onward“ (liet. į priekį, pirmyn) derinys, pasirinktas siekiant perteikti kompanijos siekį tobulėti ir per technologines naujoves pristatyti inovatyvius sprendimus statybų sektoriui.

MINI / MIDI ekskavatoriai

DEVELON mini/midi ekskavatoriai – galingos kasimo galimybės, didelė kėlimo galia ir dėmesys operatoriaus komfortui.

Modelis	Variklis	Variklio galia (kW / AG)	Svoris (kg)	Maksimalus kasimo siekis (mm)	Maksimalus kasimo gylis (mm)	Plotis (mm)
DX10Z	D722-EF15	7.4 / 9.9	1 176	3 145	1 820	710
DX17Z	D722-EF11	9.9 / 13.3	1 749	3 971	2 249	1 370
DX19	D722-EF11	9.9 / 13.3	1 900	4 257	2 565	1 360
DX20ZE	Elektrinis variklis	9 / 12	1 941	3 725	2 200	950 – 1 360
DX20Z-7	Yanmar 3TNV70	10.3 / 13.8	1 995	3 875	2 345	950 – 1 360
DX27Z-7	Develon D17	18.4 / 25	2 798	4 845	2 645	1 550
DX35Z	Develon D17	18.4 / 25	3 995	5 400	3 275	1 700
DX50Z	Develon D18	36.4 / 48.8	5 438	5 800	3 480	1 980
DX55R-7	Develon D18	36.4 / 48.8	5 740	5 950	3 630	1 980
DX62R-3	Yanmar 4TNV98C	44.3 / 59.4	6 370	6 400	4 115	1 980
DX62R-7	Develon D24	44.3 / 65	6 216	6 355	4 095	1 980
DX63-3	Yanmar 4TNV98C	44.3 / 59.4	6 370	6 230	4 155	1 980
DX63-7	Develon D24	44.3 / 65	6 370	6 355	4 095	1 980
DX85R-7	Develon D24	48.5 / 65	9 528	7 380	4 670	2 250



Vikšriniai ekskavatoriai

DEVELON vikšriniai ekskavatoriai pasižymi ilgaamžiskumu ir aukšta kokybe. Daug dėmesio skiriama operatoriaus komfortui.

Modelis	Variklis	Variklio galia (kW / AG)	Svoris (kg)	Maksimalus kasimo siekis (mm)	Maksimalus kasimo gylis (mm)	Kaušas (m³)
DX140LC-7	Develon G2 D34	86 / 115	14 400	8 665	6 135	0.51
DX140LCR-7	Develon G2 D34	86 / 115	15 600	8 665	5 985	0.51
DX160LC-7-HT	Develon G2 D34	86 / 115	17 000	8 665	5 850	0.51
DX210-7	Develon DL06V	124 / 166	21 300	10 165	6 485	1.1
DX210LC-7	Develon DL06V	124 / 166	21 700	10 165	6 485	1.1
DX210NLC-7	Develon DL06V	124 / 166	21 700	10 165	6 485	1.1
DX225LC-7	Develon DL06V	129 / 174	23 300	10 385	7 210	1.28
DX225LC-7X	Develon DL06V	129 / 174	23 300	10 385	7 210	1.28
DX235LC-7	Develon DL06V	129 / 173	23 300	9 895	6 595	1.3
DX235LCR-7	Develon DL06V	141 / 189	24 900	9 830	6 68	0.92
DX245NHD-7	Develon DL06P	129 / 173	25 100	10 165	6 595	1.3
DX255LC-7	Develon DL06V	141.3 / 189	26 900	10 605	7 315	1.5
DX300LC-7K	Develon DL08V	202 / 271	32 300	11 240	7 950	1.75
DX300LC-7 SLR	Develon DL08V	202 / 271	33 000	17 510	13 780	0.64
DX350LC-7K	Develon DL08V	213 / 290	36 900	11 940	8 295	2.3
DX380LC-7K	Scania DC09	240 / 326	41 300	11 930	8 165	2.4
DX420LC-7K	Scania DC13	257 / 344	44 600	11 495	7 685	3.0
DX490LC-7K	Scania DC13	294 / 394	51 000	10 735	6 755	3.15
DX530LC-7K	Scania DC13	294 / 394	53 600	19 615	15 125	3.15
DX530LC-7 SLR	Scania DC13	294 / 394	52 200	19 600	15 125	0.92
DX800LC-7	Perkins 2506J	403 / 548	79 500	11 250	6 658	5.24
DX1000LC-7	Perkins 2806J	469 / 629	97 000 ~ 99 500	14 000	8 795	6.8



Statybinės technikos pardavimų vadovas

Mindaugas Juknius
+370 614 66590
mindaugas.juknius@intrac.lt

Statybinės technikos pardavimų vadybininkas (Vilniaus padalinys)

Mindaugas Šlapkauskas
+370 620 60072
mindaugas.slapkauskas@intrac.lt

Statybinės technikos pardavimų vadybininkas (Kauno padalinys)

Deividas Buslius
+370 614 87585
deividas.buslius@intrac.lt

Statybinės technikos pardavimų vadybininkas (Klaipėdos padalinys)

Ignas Ruškys
+370 604 87750
ignas.ruskys@intrac.lt



Ratiniai ekskavatoriai

Modelis	Variklis	Variklio galia (kW / AG)	Svoris (kg)	Maksimalus siekis (m)	Maksimalus kasimo gylis (m)
DX57W-7	Develon D24	42.5 / 52.3	5 800	6.40	3.795
DX100W-7	Develon D34	75 / 100	10 700 ~ 11 100	7.82	4.245
DX140W-7	Develon DL06V	103 / 137	15 800	8.70	5.455
DX160W-7	Develon DL06V	103 / 137	17 000	8.70	5.455
DX165WR-7	Perkins 1204J	102 / 137	17 300	8.70	5.455
DX170W-7	Develon DL06V	113 / 152	17 700	9.14	5.745
DX190W-7	Develon DL06V	130 / 174	18 320	9.75	5.915
DX210W-7	Develon DL06V	141 / 189	21 900	9.41	5.605

Specialiosios paskirties technika

Modelis	Variklis	Variklio galia (kW / AG)	Svoris (kg)	Važiavimo greičiai (km/h)
DX230WMH-7	Develon DL06V	141 / 189	24 317	4 - 9 - 20
DX250WMH-7	Develon DL06V	141 / 189	25 672	4 - 9 - 20
DX245DM-7	Develon DL06P	129 / 173	30 800	3.0 - 5.5
DX380DM-7	Scania DC9	240 / 327	47 400	3.0 - 5.4
DX530DM-7	Scania DC13	294 / 394	70 500	3.1 - 5.5

Kompaktiniai ratiniai krautuvai

Modelis	Variklis	Variklio galia (kW / AG)	Svoris (kg)	Kaušo tūris (m³)
DL60-7	Kubota V2403-CR-TE5B	48.5 / 66	3 750	0.5
DL65-7	Kubota V2403-CR-TE5B	48.5 / 66	3 650	0.6
DL80-7	Kubota V2403-CR-TE5B	55 / 75	5 200	1.0
DL80TL-7	Kubota V2403-CR-TE5B	55 / 75	5 200	1.0
DL85-7	Kubota V2403-CR-TE5B	55 / 75	5 100	1.0

Frontaliniai krautuvai

Modelis	Variklis	Variklio galia (kW / AG)	Darbinis svoris (kg)	Kaušo talpa (m³)
DL200-7	Perkins 1204J	106 / 144	12 047	2.0
DL220-7	Develon DL06	119 / 160	13 198	2.3
DL250-7	Develon DL06	128 / 172	13 847	2.5
DL280-7	Develon DL06	141 / 190	15 759	2.8
DL320-7	Develon DL08	202 / 271	19 493	3.3
DL380-7	Develon DL08	202 / 271	20 269	3.7
DL420-7	Scania DC13	257 / 345	23 990	4.5
DL420CVT-7	Scania DC9	240 / 326	23 990	4.5
DL480-7	Scania DC13	257 / 345	26 410	4.8
DL550-7	Scania DC13	283 / 380	33 209	5.4
DL580-7	Scania DC13	294 / 400	34 488	6.4

Šarnyriniai savivarčiai

Modelis	Variklis	Variklio galia (kW / AG)	Svoris (kg)	Krovinio tūris (m³)	Krovinio maksimali masė (kg)
DA30-7	Scania DC09	276 / 375	23 100	16.8	28 000
DA45-7	Scania DC13	368 / 500	30 500	24.4	41 000
DA45-7 4X4	Scania DC13	368 / 500	30 500	25.7	41 000

Buldozeriai

Modelis	Variklis	Variklio galia (kW / AG)	Svoris (kg)	Važiavimo greitis (km/h)
DD130	Perkins 1204J	117 / 157	14 500	9

Statybinės technikos pardavimų vadovas

Mindaugas Juknius
+370 614 66590
mindaugas.juknius@intrac.lt

Statybinės technikos pardavimų vadybininkas (Vilniaus padalinys)

Mindaugas Šlapkauskas
+370 620 60072
mindaugas.slapkauskas@intrac.lt

Statybinės technikos pardavimų vadybininkas (Kauno padalinys)

Deividas Buslius
+370 614 87585
deividas.buslius@intrac.lt

Statybinės technikos pardavimų vadybininkas (Klaipėdos padalinys)

Ignas Ruškys
+370 604 87750
ignas.ruskys@intrac.lt

Krautuvai

RATINIAI IR VIKŠRINIAI MINI KRAUTUVAI

CASE mini krautuvams būdingos šiuolaikinės technologijos ir dizainas. Šie krautuvai užtikrina našumą, greitį, komfortą ir puikų manevringumą. CASE mini krautuvų pagalbinės įrangos sąrašą rasite įvairių šios mašinos pritaikymo galimybes išplečiančių darbinųjų priedų.

Modelis	Variklis	Variklio galia (kW / AG)	Svoris (kg)	Kėlimo galia (kg)
SR 175B	PERKINS 404J-E22TA	50 / 67	2 842	790
SV 185B	PERKINS 404J-E22TA	45 / 60	2 980	840
SR 210B	FPT F5H	55 / 74	3 160	955
SR 240B	FPT F5H	55 / 74	3 350	1 088
SV 280B	FPT F5H	55 / 74	3 670	1 270
SV 340B	FPT F5H	67 / 90	4 136	1 545
TR 270B	FPT F5H	55 / 74	3 750	1 225
TR 310B	FPT F5H	55 / 74	4 027	1 406
TV 370B	FPT F5H	55 / 74	4 370	1 682
TV 450B	FPT F5H	67 / 90	4 823	2 045

EKSKAVATORINIAI KRAUTUVAI

Ekskavatoriniai krautuvai CASE pasaulyje yra Nr.1. Jie siejami su aukšta kokybe, ergonomiška kabina ir lengva prieiga prie mazgų priežiūros metu. Mūsų pardavimo personalas padės išsirinkti tinkamiausią techninį sprendimą, kuris atitiktų Jūsų konkrečius reikalavimus.

Modelis	Variklis	Variklio galia (kW / AG)	Svoris (kg)	Maks. kasimo gylis (m)	Priekinio kaušo tūris (m³)
580 SV	FPT F5C	84 / 112	8 050	5.43	1.00
590 SV	FPT F5C	89 / 119	8 120	5.88	1.15
695 SV	FPT F5C	89 / 119	8 840	5.81	1.15

KOMPAKTIŠKI RATINIAI KRAUTUVAI

Modelis	Variklis	Variklio galia (kW / AG)	Svoris (kg)	Kaušo tūris (m³)
21F	FPT F5H	43 / 58	4 570	0.7-1.0
121F	FPT F5H	48 / 64	5 423	0.8-1.1
221F	FPT F5H	55 / 74	5 694	0.9-1.2
321F	FPT F5H	55 / 74	6 195	1.0-1.3

FRONTALINIAI RATINIAI KRAUTUVAI

CASE G serijos frontaliniai krautuvai garantuoja didesnę pelningumą ir darbo našumą, bet mažesnę degalų sunaudojimą ir eksploatacines išlaidas. Šie krautuvai taip pat užtikrina aukštą operatoriaus komforto lygį.

Modelis	Variklis	Variklio galia (kW / AG)	Svoris (kg)	Kaušo tūris (m³)
521 G	FPT N45	106 / 142	11 190	2.1
621 G	FPT N67	128 / 172	12 980	2.4
651 G	FPT N67	128 / 172	14 600	2.6
721 G	FPT N67	145 / 195	14 970	3.1
821 G	FPT N67	172 / 230	18 440	3.5
921 G	FPT N67	190 / 255	20 770	4.0
1021 G	FPT Cursor 9	239 / 320	25 760	4.8
1121 G	FPT Cursor 9	259 / 347	28 170	5.5



Statybinės technikos pardavimų vadovas

Mindaugas Juknius
+370 614 66590
mindaugas.juknius@intrac.lt

Statybinės technikos pardavimų vadybininkas (Vilniaus padalinys)

Mindaugas Šlapkauskas
+370 620 60072
mindaugas.slapkauskas@intrac.lt

Statybinės technikos pardavimų vadybininkas (Kauno padalinys)

Deividas Buslius
+370 614 87585
deividas.buslius@intrac.lt

Statybinės technikos pardavimų vadybininkas (Klaipėdos padalinys)

Ignas Ruškys
+370 604 87750
ignas.ruskys@intrac.lt

Ekskavatoriai

MINI / MIDI EKSKAVATORIAI

CASE mini ekskavatoriai vertinami statybos ir kraštovaizdžio bendrovių vadovų. Jie efektyvūs, kompaktiški, juos lengva transportuoti. Aukštos klasės CASE mini ekskavatoriai suteikia galimybę dirbti sklandžiai ir tiksliai. CASE mini ekskavatorių gamoje – 2 elektriniai modeliai: CX15EV ir CX25EV.



Modelis	Variklis	Variklio galia (kW / AG)	Svoris (kg)	Plotis (mm)	Kasimo gylis (m)
CX12D	Kubota D722	8.8 / 11.8	1 305	990 – 1 300	1 980
CX14D	Kubota D722	8.8 / 11.8	1 360	790 – 1 050	2 175
CX15EV	Elektrinis variklis	16 / 21.8	1 315	790 – 1 050	2 175
CX17D	Yanmar 3TNV70	11.3 / 15.4	1 800	990 – 1 250	2 220
CX18D	Yanmar 3TNV70	11.3 / 15.4	1 940	990 – 1 300	2 480
CX19D	Yanmar 3TNV76	13.7 / 18.6	1 990	990 – 1 300	2 480
CX20D	Yanmar 3TNV76	13.7 / 18.6	2 120	990 – 1 300	2 580
CX22D	Kubota D1105	15.4 / 20.9	2 190	990 – 1 300	2 760
CX25D	Yanmar 3TNV76	15.5 / 21	2 540	1 500	2 900
CX25EV	Elektrinis variklis	25.5 / 34.7	2 320	1 500	2 700
CX28D	Kubota D1703-M-DI-E4B	18.2 / 24.7	2 850	1 550	2 850
CX35D	Kubota D1703-M-DI-E4B	18.2 / 24.7	3 500	1 580	3 070
CX42D	Kubota D1803-CR-T	32.3 / 43.9	4 200	1 750	3 335
CX45D	Kubota D1803-CR-T	32.3 / 43.9	4 600	1 750	3 480
CX50D	Kubota V2403-CR-T	42.6 / 57.9	4 800	1 900	3 580
CX55D	Kubota V2403-CR-T	42.6 / 57.9	5 250	1 900	3 740
CX58D	Kubota V2607-CR-T	45 / 61.2	5 400	1 980	3 570
CX60D	Kubota V2607-CR-T	45 / 61.2	5 700	1 980	4 100
CX65D	Kubota V2607-CR-T	45 / 61.2	6 200	1 980	4 200
CX85D SR	Yanmar 4TNV98CT-L2WSH	50.7 / 68	7 930	2 320	4 630
CX90D MSR	Yanmar 4TNV98CT-L2WSH	50.7 / 68	8 630	2 320	4 670

VIKŠRINIAI EKSKAVATORIAI

CASE siūlo platų vikšrinių ekskavatorių pasirinkimą. CX modeliai komplektuojami su elektrine variklio valdymo sistema, kuri nustato variklio sukį priklausomai nuo reikiamo darbo krūvio. CASE ekskavatoriai pasižymi greičiu, puikia keliama galia ir maksimaliu tikslumu. Daugelis CASE vikšrinių ekskavatorių gaminami Japonijoje.

Modelis	Variklis	Variklio galia (kW)	Svoris (kg)	Siekis (m)	Kasimo gylis (m)	Kaušas (m³)
CX130E	FPT NEF4	76.4	13 900	8.77	6.05	0.5
CX160E	FPT NEF4	96.5	17 300	9.38	6.49	0.62
CX180E	FPT NEF4	96.5	18 400	9.38	6.47	0.80
CX210E	FPT NEF6	124	22 300	9.90	6.64	1.2
CX210E LR	FPT NEF6	124	23 780	15.60	12.01	0.37
CX250E	FPT NEF6	138	25 500	10.79	7.42	1.5
CX250E LR	FPT NEF6	138	28 300	18.32	14.56	0.52
CX300E	FPT NEF6	204	29 600	11.16	7.58	1.8

Greideriai

Modelis	Variklis	Svoris (kg)	Variklio galia nuo 1 ir 3 pavaros (kW / AG)	Variklio galia nuo 4 iki 6 pavaros (kW / AG)
836C	FPT N67 NEF	12 500	102 / 138	115 / 156
836C AWD	FPT N67 NEF	12 800	102 / 138	115 / 156
856C	FPT N67 NEF	16 200	129 / 173	142 / 190
856C AWD	FPT N67 NEF	16 600	129 / 173	142 / 190

Statybinės technikos pardavimų vadovas

Mindaugas Juknius
+370 614 66590
mindaugas.juknius@intrac.lt

Statybinės technikos pardavimų vadybininkas (Vilniaus padalinys)

Mindaugas Šlapkauskas
+370 620 60072
mindaugas.slapkauskas@intrac.lt

Statybinės technikos pardavimų vadybininkas (Kauno padalinys)

Deividas Buslius
+370 614 87585
deividas.buslius@intrac.lt

Statybinės technikos pardavimų vadybininkas (Klaipėdos padalinys)

Ignas Ruškys
+370 604 87750
ignas.ruskys@intrac.lt

Grunto volai

GRUNTO VOLAI (3.3–26 t)

Modelis	Variklio galia (kW)	Svoris (kg)	Darbinis plotis (mm)
BW 124 DH-5 / PDH-5	34	nuo 3 300	1 200
BW 145 D-5 / DH-5 / PDH-5	55.4	nuo 4 750	1 430
BW 177 D-5 / DH-5 / PDH-5 / BVC-5	55.4	nuo 6 600	1 690
BW 211 D-5 / DH-5 / PD-5 / PDH-5 / D-5 SL	95	nuo 10 600	2 130
BW 212 D-5 / DH-5 / PD-5	95	nuo 11 450	2 130
BW 213 D-5 / DH-5 / D-5 SL / DH+P-5 / PDH-5 / BVC-5 / BVC+P-5	95	nuo 12 470	2 130
BW 214 D-5	95	nuo 14 000	2 130
BW 216 D-5 / DH-5 / PD-5 / PDH-5	115	nuo 16 000	2 130
BW 219 D-5 / DH-5 / PD-5 / PDH-5 / BVC-5	150	nuo 19 400	2 130
BW 226 DH-5 / PDH-5 / BVC-5 / DI-5 / RC-5	150	nuo 25 000	2 130

Asfalto frezos

Modelis	Variklio galia (kW)	Svoris (kg)	Maks. darbinis plotis (mm)
BM 500/15-2	105	7 300	500
BM 600/15-2	105	7 500	600
BM 1000/35-2	260	20 400	1 000
BM 1200/35-2	260	21 400	1 200
BM 1300/35-2	260	21 900	1 300
BM 1500/65	470	27 000	1 500
BM 2000/65	470	27 000	2 000
BM 2200/65	470	27 350	2 200

Asfalto tiekuvai / maišytuvai

Modelis	Variklio galia (kW)	Svoris (kg)	Našumas (t/k)	Ilgis (m)
BMF 2500 S / M / S FLEXMIX	170	nuo 20 000	4 000	9.2

Asfalto klotuvai

Modelis	Variklio galia (kW)	Svoris (kg)	Maks. darbinis plotis (mm)
BF 200 C-2	55	nuo 6 000	1 100 – 3 400
BF 300 C-2 / P-2	55	nuo 9 000	1 700 – 5 000
BF 600 C-3 / P-3	116	nuo 19 800	2 500 – 8 000
BF 700 C-3	129	nuo 21 800	2 500 – 9 000
BF 800 C-3	140	nuo 23 500	2 500 – 9 000

Recikleriai / Stabilizatoriai

Savaeigiai modeliai	Variklio galia (kW)	Svoris (kg)	Darbinis plotis (mm)
RS 460	340	24 200	2 440
RS 500	390	24 900	2 250
RS 650	480	27 900	2 400

Traktoriais velkami modeliai	Minimalus galios poreikis (AG)	Svoris (kg)	Darbinis plotis (mm)
RS 250	200	4 450	2 520
RS 300	300	6 710	2 500

Rišamųjų medžiagų barstytuvai

Modelis	Svoris (kg)	Darbinis plotis (mm)	Talpa (m³)
BS 3	1 290	2 400	3
BS 5	1 405	2 400	5
BS 10	5 960	2 400	10
BS 16	8 880	2 400	16



Statybinės technikos pardavimų vadovas

Mindaugas Juknius
+370 614 66590
mindaugas.juknius@intrac.lt

Statybinės technikos pardavimų vadybininkas (Vilniaus padalinys)

Mindaugas Šlapkauskas
+370 620 60072
mindaugas.slapkauskas@intrac.lt

Statybinės technikos pardavimų vadybininkas (Kauno padalinys)

Deividas Buslius
+370 614 87585
deividas.buslius@intrac.lt

Statybinės technikos pardavimų vadybininkas (Klaipėdos padalinys)

Ignas Ruškys
+370 604 87750
ignas.ruskys@intrac.lt



Asfalto volai

BOMAG siūlo aukštą kokybę ir ilgaamžiškumą užtikrinančius asfalto volus: mažos klasės (iki 5 t), didelės klasės (5 t ir daugiau), būgnais pasukamus, pneumovolus su guminiiais ratais.

MAŽOS KLASĖS ASFALTO VOLAI (< 5 t)

Modelis	Variklio galia (kW)	Svoris (kg)	Darbinis plotis (mm)
BW 80 AD-5	15.1	nuo 1 550	800
BW 90 AD-5 / SC-5 / SL-5 / AC-5 / SCC-5	15.1	nuo 1 600	900
BW 100 ADM-5 / ACM-5 / AD-5 / SCC-5 / SL-5 / AC-5	15.1	nuo 1 650	1 000
BW 120 AD-5 / SL-5 / SLC-5 / AC-5	18.5	nuo 2 500	1 200
BW 135 AD-5 / AC-5 /	34.1	nuo 4 050	1 300
BW 138 AD-5	34.1	nuo 4 500	1 380

DIDELĖS KLASĖS ASFALTO VOLAI (5–16 t)

Modelis	Variklio galia (kW)	Svoris (kg)	Darbinis plotis (mm)
BW 141 AD-5	55.4	nuo 6 800	1 500
BW 151 AD-5 / AD-5 AM / AC-5 / AD-5	55.4	nuo 7 500	1 680
BW 154 AD-5	55.4	nuo 8 000	1 680
BW 161 AD-5 / AD-5 / AD-5 AM / AC-5	95	nuo 9 800	1 680
BW 190 AD-5 / AD-5	95	nuo 11 850	1 990
BW 191 AD-5 / AD-5 / AD-5 AM	95	nuo 13 300	2 000
BW 202 AD-5 / AD-5	95	nuo 11 750	2 135
BW 206 AD-5 / AD-5 / AD-5 AM	105	nuo 13 900	2 135

BŪGNAIS VAIRUOJAMI VOLAI (5–12 t)

Modelis	Variklio galia (kW)	Svoris (kg)	Darbinis plotis (mm)
BW 154 AP-5 / AP-5 AM / AP-5 / ACP-5 / ACP-5 AM	55.4	nuo 7 100	1 500
BW 174 AP-5 / AP-5 / AP-5 AM / HYBRID / ACP-5 / ACP-5 AM / ACP HYB	74.4	nuo 9 400	1 680

PNEUMOVOLAI

Modelis	Variklio galia (kW)	Svoris (kg)	Darbinis plotis (mm)
BW 11 RH-5	55.4	5 200 – 12 000	1 727
BW 28 RH	100	7 400 – 28 000	2 042



MARINI asfalto gamyklos

MARINI įranga gamina mišinius visiems pagrindiniams asfalto dangos klojimo etapams. Stationarios, mobilios konteinerinės, transportuojamos ant ratų asfalto ir bitumo emulsijos gamyklos užtikrina geriausią kokybę bei įrangos panaudojimo lankstumą. MARINI kompleksų gamybos pajėgumai – 40-480 t/h.



Porcijinės asfaltbetonio gamyklos	Nepertraukiamo veikimo asfaltbetonio gamyklos	Šalto maišymo asfalto gamyklos	Polimerais modifikuoto bitumo (PMB) asfalto gamyklos
Porcijinės asfalto gamyklos – plačiausiai pasaulyje paplitusios asfalto gamyklos. Jos populiaros, nes garantuoja aukščiausią kokybę ir maksimalų lankstumą.	Nepertraukiamo veikimo asfaltbetonio gamyklos gamybos procesas nenutrūksta ir užpildai bei bitumas maišomi ilgesniame džioviklos būgne. Būgno paprastumas ir ekonomiškas garantuoja aukštą našumo lygį ir paruošto mišinio kokybę, su sąlyga, kad bus tiksliai patikrintos žaliavos.	Tik puikiai išmanant emulsijos ir bitumo maišymo procesus galima pagaminti šalto mišinio asfaltą su tinkamomis mechaninėmis savybėmis naudoti tarpiniuose kelių sluoksniuose. MARINI profesionalumu dėka tai yra įmanoma.	Karštų asfalto mišinių su polimeriniu modifikuotu bitumu (PMB) gamyba yra būtina siekiant pagerinti bitumo, naudojamo keliuose, kilimo ir tūpimo takuose kokybę, siekiant prailginti dangos tarnavimo trukmę ir sumažinti priežiūros sąnaudas.

Statybinės technikos pardavimų vadovas

Mindaugas Juknius
+370 614 66590
mindaugas.juknius@intrac.lt

Statybinės technikos pardavimų vadybininkas (Vilniaus padalinys)

Mindaugas Šlapkauskas
+370 620 60072
mindaugas.slapkauskas@intrac.lt

Statybinės technikos pardavimų vadybininkas (Kauno padalinys)

Deividas Buslius
+370 614 87585
deividas.buslius@intrac.lt

Statybinės technikos pardavimų vadybininkas (Klaipėdos padalinys)

Ignas Ruškys
+370 604 87750
ignas.ruskys@intrac.lt



Miško ruošos technika

JOHN DEERE yra vienas didžiausių miško ruošos technikos gamintojų pasaulyje. Visa JOHN DEERE miško technika gaminama Suomijoje.

Ši kompanija diegia vienas pažangiausių hidraulinių sistemų, elektroninių mašinos valdymo ir sortimentų apskaitos sprendimų. Išmanioji strėlės valdymo sistema (IBC), ergonomiška ir tyli besisukiojanti kabina su automatine išsilyginimo funkcija, kuri leidžia operatoriui sėdėti tiesiai net ir dirbant nelygiose vietose – tai tik dalis funkcijų, kurios sudaro patogias darbo sąlygas operatoriams ir didina darbo našumą.

JDLINK sistema leidžia matyti pagrindinius mašinos darbinis parametrus Jūsų mobilajame telefone arba kompiuterio ekrane.

Medvežės

JOHN DEERE G-serijos medvežės – tai aukštos kokybės miško technika, kuri suprojektuota miško sortimentų pervežimui, miško retinimo darbams ir darbams pagrindinio kirtimo zonos. G-serijos JOHN DEERE medvežės turi puikią variklio galios ir traukos kombinaciją. Medvežės pasižymi ergonomiška darbo aplinka operatoriams. Patogi besisukanti ir savaime išsilyginanti kabina padidina našumą. Tai padeda operatoriui išlaikyti taisyklingą laikyseną dirbant ir išvengti streso nugaros bei pečių srityse. Operatorius gali patogiai sėdėti net ir nelygioje vietovėje, o kabiną galima pasukti net vairuojant.

Renkantis miško techniką svarbu, kad pasirinktas medvežės modelis būtų tinkamas planuojamiems darbams atlikti. Priklausomai nuo medienos ruošos darbų, galime pasiūlyti mažas, vidutinio dydžio ir dideles JOHN DEERE medvežes.

Medvežės yra skirstomos į 3 pagrindines klases:

- Mažos medvežės – pritaikytos miško retinimo bei plyno kirtimo darbams. Šių medvežių keliamoji galia – nuo 9 iki 11 tonų.
- Vidutinio dydžio medvežės – miško retinimo bei plyno kirtimo darbams, tačiau jų keliamoji galia yra kiek didesnė – nuo 12 iki 13 tonų.
- Didelės medvežės – pritaikytos dirbti itin nepalankiomis miškininkystei sąlygomis, jų keliamoji galia – nuo 15 iki 19 tonų.

Modelis	Variklio galia (kW)	Keliamoji galia (kg)	Strėlės ilgis (m)	Strėlės tipas	Strėlės kėlimo momentas (kNm)	Strėlės posūkio momentas (kNm)	Variklio sukimo momentas (Nm)
910 G	118	9 000 / 10 000	7,2 / 8,5 / 10	CF5	102	24	650
1010 G	131	11 000	7,2 / 8,5 / 10	CF5	102	24	730
1110 G	145	12 000	7,2 / 8,5 / 10	CF5 / CF7	102 / 125	24 / 32	865
1210 G	156	13 000	7,2 / 8,5 / 10	CF7	125	32	935
1510 G	164	15 000	7,2 / 8,5 / 10	CF7 / CF7S	125 / 143	32	978
1910 G	200	19 000	7,2 / 8,5	CF8	151	41	1 315

Medvežės gali būti komplektuojamos su skirtingų tipų JOHN DEERE SG griebtuvais. Taip pat galime pasiūlyti šios kompanijos patvirtintus rinkoje pirmiaujančių griebtuvų tiekėjų HSP ir VAHVA griebtuvus.

Medkirtės

Miško kirtimo darbams siūlomos G serijos JOHN DEERE medkirtės 1070, 1170, 1270 ir 1470. Unikali IBC (*Intelligent Boom Control*) manipuliatorių valdymo sistema palengvina darbus ir didina efektyvumą. JOHN DEERE sukurti sprendimai pateikia rinkai naujas pažangias technologijas, kurios padeda miško rangovams ir miško technikos operatoriams pasiekti didesnį produktyvumą, efektyviau bei tvariau atlikti medienos ruošos darbus.

Pasuskančios ir savaime išsilyginančios JOHN DEERE miško technikos kabinos neabejotinai padeda padidinti darbo efektyvumą ir produktyvumą bei pagerina operatoriaus darbo sąlygas. Puikus matomumas visomis kryptimis, automatinis strėlės sekimas, o kabinos strėlės sekimo reguliavimas garantuoja netrukdomą matomumą darbo zonoje. Tyla, lengvas priėjimas prie kabinos ir geras apšvietimas aplink mašiną pagerina operatoriaus komfortą ir našumą net ir tamsiuoju paros metu.

Sukiojamoji ir išlyginamoji kabina padidina darbo našumą ir pagerina ergonomiką. Automatinio išlyginimo funkcija leidžia operatoriui sėdėti tiesiai net ir dirbant mašina nelygioje vietovėje. Strėlė bei kabina sumontuotos ant atskirų rėmo sekcijų ir tai veiksmingai sumažina kabinos kratymą dirbant su rąstais, padidina patogumą operatoriui.

Modelis	Variklio galia (kW)	Darbinis siurblys (cm³)	Strėlės siekiai (m)	Tinkamos kirtimo galvutės
1070 G	135,5	160	8,6 / 10 / 10,8	H212, H423, H424
1170 G	155	190	10 / 11,3	H212, H423, H424
1270 G	200	190 ir 180	8,6 / 10 / 11,7	H423, H424, H270 Series II, H425
1470 G	200	210 ir 180	8,6 / 10 / 11	H425, H270 Series II ir H219

JOHN DEERE miško technikos pardavimų vadybininkė

Vilma Venckutė
+370 686 04130
vilma.venckute@intrac.lt





JOHN DEERE

Kirtimo galvos



Vienas svarbiausių ir didžiausių medkirtės našumą garantuojančių įrenginių – kirtimo galva. JOHN DEERE kirtimo galvos puikiai žinomos dėl produktyvumo, patikimumo ir tikslumo. Miško retinimui, smulkiai medienai ar plynam kirtimui parenkamos ir skirtingos medkirčių kirtimo galvos. Siūlome H200 ir H400 serijų JOHN DEERE kirtimo galvų modelius – H212, H219, H423, H424, H425 ir H425HD – kiekvienam pagal poreikius.

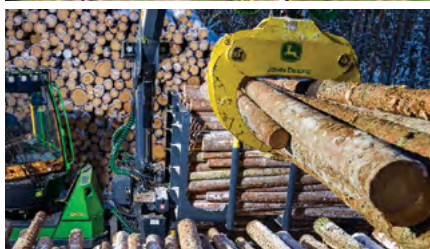
Šiuose modeliuose pagerinta:

- hidraulinių žarnų išvedžiojimas ir prieiga prie techninio aptarnavimo vietų.
- PEVO vožtuvai.
- SuperCut 100S pjovimo blokas – standartinės komplektacijos dalis.

Visuomet padėsime išsirinkti tinkamiausių miško techniką ir įrangą. Jei kiltų klausimų, susisiekite su pardavėju ir pasikonsultuokite. Gavus visą svarbiausią informaciją apie planuojamą įsigyti miško techniką, jos komplektavimo galimybes, papildomą įrangą – bus lengviau priimti sprendimą. Kilus klausimams kreipkitės į pardavimų vadybininkę Vilmą Venckutę.

Modelis	Traukimo ritinėliai	Traukimų ritinėlių atsідarymas (mm)	Pjov. skersmuo (mm)	Svoris (kg)	Genėjimo peiliai
H 270 serija II	2	620	650	1 350	4 judantys, 1 slankus ir 1 fiksuotas
H 423	4	560	580	955	4 judantys ir 2 fiksuoti
H 424	4	640	620	1 105	4 judantys ir 2 fiksuoti
H 425	4	680	710 / 750	1 360	4 judantys ir 2 fiksuoti

Griebtuvai



Galime pasiūlyti jūsų medvežei tinkamą JOHN DEERE griebtuvą. Turime platų JOHN DEERE SG griebtuvų asortimentą. Taip pat tiekiami HULTDINS, HSP ir VAHVA griebtuvus. Pas mus galite įsigyti rotatorius ir greitąsias jungtis. Atliekame montavimo ir remonto darbus.

Visuomet padėsime išsirinkti tinkamiausių miško technikai reikalingą įrangą. Kilus klausimams susisiekite, pasikonsultuokite. Gavę visą informaciją apie planuojamą įsigyti papildomą įrangą – lengviau priimsite sprendimus. Kilus klausimams kreipkitės į „INTRAC Lietuva“ Miško technikos atsarginių dalių specialistus.

Medvežės	910G	1010G	1110G	1210G	1510G	1910G
Strėlės tipas	CF5	CF5	CF5/CF7	CF7	CF7/CF7S	CF8
SG 260	▪	▪	▪			
SG 300	▪	▪	▪			
SG 360	▪	▪	▪	▪	▪	▪
SG 420				▪	▪	▪
SG 520						▪

Atsarginės dalys, eksploatacinės medžiagos ir priedai

„INTRAC Lietuva“ siūlo platų atsarginių dalių, eksploatacinių medžiagų ir priedų asortimentą JOHN DEERE miško technikai.

- Atsarginių dalių asortimente: variklių ir transmisijos dalys, hidraulinės ir elektros sistemų dalys, kabinos atsarginės dalys, žibintai.
- Eksploatacinių medžiagų asortimente: filtrai, visų tipų alyvos, diržai, eksploatacinės medžiagos kondicionieriams, techniniai skysčiai.
- Priedai miško technikai: vikšrai, ratų grandinės, kirtimo galvučių padavimo ritinėliai, įvairių tipų griebtuvai, kuro talpyklos.

Mūsų tikslas – užtikrinti greitą atsarginių dalių tiekimą ir jų pristatymą iš įmonės sandėlių. Nuolat siekiame optimizavimo, todėl naudojame įvairius sandėlio planavimo įrankius. Jei reikiamų atsarginių dalių nėra mūsų įmonės sandėliuose, mes turime galimybę jas pristatyti iš gamintojo sandėlių.

Visuomet padėsime išsirinkti tinkamiausių miško technikai reikalingą įrangą. Susisiekite, pasikonsultuokite. Gavę visą informaciją apie planuojamą įsigyti papildomą įrangą – lengviau priimsite sprendimus. Kilus klausimams kreipkitės į „INTRAC Lietuva“ Miško technikos atsarginių dalių specialistus:



Vilnius
Artūras Puzas
Mob.: +370 610 39948
Tel.: +370 619 92998
El.p.: arturas.puzas@intrac.lt

Kaunas
Almantas Nakrys
Mob.: +370 612 38932
Tel.: +370 37 488394
El.p.: almantas.nakrys@intrac.lt

Klaipėda
Dovydas Kazbaraitis
Mob.: +370 614 67973
Tel.: +370 46 254580
El.p.: dovydas.kazbaraitis@intrac.lt

Panevėžys
Arijus Pakalniškis
Mob.: +370 688 90076
Tel.: +370 45 509319
El.p.: arijus.pakalniskis@intrac.lt

JOHN DEERE miško technikos pardavimų vadybininkė

Vilma Venckutė
+370 686 04130
vilma.venckute@intrac.lt

Šakiniai krautuvai

MANITOU dyzeliniai, elektriniai ir dujiniai šakiniai krautuvai. Platus modelių pasirinkimas nuo 1,5 iki 10 t. Šakiniai krautuvai skirti dirbti: sandėliuose (elektriniai ir dujiniai); lauke (dyzeliniai); darbu nelygiuose paviršiuose su 2 ar 4 varomaisiais ratais.

ELEKTRINIAI KRAUTUVAI

MANITOU ME serijos elektriniai šakiniai krautuvai pasižymi aukšta kokybe ir dideliu modelių pasirinkimu. Šios serijos krautuvai sukurti greitam darbui – lengvai skaitoma informacija ekrane ir lengvas valdymas. Operatorius į krautuvą lengvai ir saugiai gali įlipti per abu šonus. Krautuvo aptarnavimas lengvas ir paprastas. Gali būti trijų ar keturių ratų. ME serijos šakiniai krautuvai gali būti komplektuojami ir su ličio jonų akumulatoriais.

DYZELINIAI KRAUTUVAI

MI serijos šakiniai krautuvai yra sukurti ilgam ir patikimam darbui. Šie MANITOU šakiniai krautuvai pasižymi paprastumu, patikimumu, komfortu, našumu. Krautuvus garantuoja patogų operatoriaus darbą ir saugumą: valdymo rankenos yra didesnės trinties, įlipimas galimas per abi puses, įlipimo laiptelio paviršius yra neslystantis. Skirtas darbu viduje ir lauke. Keliamoji galia – nuo 2 iki 10 t.

M serijos MANITOU šakiniai krautuvai pritaikyti darbu sunkiomis sąlygomis. Šios serijos šakinis krautuvus ypač tinka tuomet, kai dirbama nelygiuose vietose, nes toks krautuvus užtikrina puikų pravažumą. M serijos šakinis krautuvų keliamoji galia yra nuo 2,6 iki 5 tonų.

MSI serijos šakiniai krautuvai skirti intensyviu darbui ant tvirto paviršiaus. Pritaikomi medienos apdirbimo pramonėje, tvarkant atliekas.

MH serijos šakiniai krautuvai yra idealiai pritaikyti nelygiems paviršiams. Šios serijos kompaktiški ir galingi šakiniai krautuvai skirti darbu sunkiomis sąlygomis ir užtikrina patogų operatoriaus darbą visą dieną. Komplektuojami su priekinių ratų pavara arba visais varančiais ratais.

TMT/TMM serijos šakiniai krautuvai – praktiški ir kompaktiški. Jie montuojami ant sunkvežimio priekabos galo, gali būti paruošiami darbui vos per vieną minutę ir ypač tinka tada, kai reikia greitai pakrauti krovinius į sunkvežimį.

DUJINIAI KRAUTUVAI

MI serijos šakiniai krautuvai – paprasti, patikimi, pasižymintys komfortu ir našumu, skirti ilgam, patikimam darbui. Patogus ir saugus operatoriaus darbas: valdymo rankenos didesnės trinties, įlipimas galimas per abi puses, neslystantis įlipimo laiptelio paviršius. Keliamoji galia – nuo 1,5 iki 5 t.

Mini krautuvai

MANITOU gamina ratinius ir vikšrinius mini krautuvus, kurie pritaikyti sunkiems darbams. Erdvi kabina, galingi, ekonomiškai ir efektyvūs varikliai, Ride Control sistema, kuri leidžia amortizuoti judesius važiuojant nelygiais paviršiais ir sumažinti kraunamos medžiagos išbarstymą, greitas priedų keitimas ir platus priedų pasirinkimas leis daug darbų padaryti greičiau ir efektyviau.

Šarnyriniai krautuvai

MANITOU GROUP sukūrė naujus šarnyrinius krautuvus. Šio tipo krautuvai turi puikų manevringumą ir greitus darbo ciklus, aukštą produktyvumą.

MLA serijos modelis	Svoris (kg)	Variklio galia (AG)	Maksimali kėlimo galia šakėmis (kg)	Maksimali kėlimo galia kaušu (kg)	Maksimalus kėlimo aukštis (m)
MLA 2-25 H	1 740	24.70	740	1 015	2.736
MLA 3-25 H	2 170	24.70	965	1 270	2.836
MLA 3-25 H-C	2 100	24.70	1 208	1 613	2.488
MLA 4-50 H	2 316	48	1 175	1 540	2.836
MLA 4-50 H-C	2 246	48	1 310	1 765	2.488
MLA 5-50 H	2 678	48	1 470	1 880	3.070
MLA 5-60 H-Z	3 388	60	1 547	2 190	3.16
MLA 6-65 H-Z	4 150	65	2 259	2 907	3.32
MLA 7-75 H-Z	4 781	74.30	2 741	3 378	3.47
MLA-T serijos modelis su teleskopine strėle	Svoris (kg)	Variklio galia (AG)	Maksimali kėlimo galia šakėmis (kg)	Maksimali kėlimo galia kaušu (kg)	Maksimalus kėlimo aukštis (m)
MLA-T 516-75 H	5 543	74.30	2 732	3 535	5.03
MLA-T 533-145 V+-ST5+	8 430	143	4 978	-	5.72

Kėlimo platformos

MANITOU kėlimo platformos skirtos darbui viduje ant lygus paviršiaus, taip pat yra modeliai su papildintu pravažumu važiuokle darbu nelygiuose paviršiuose, kur sudėtingas priėjimas ir pravažiavimas.

MANITOU gamina sekančio tipo kėlimo platformas:

- žirkliniai keltuvai su dyzeliniu varikliu. Darbinis aukštis – nuo 6 iki 14 m;
- teleskopinės elektrinės platformos. Darbinis aukštis – iki 10 metrų, platformos išnešimas nuo stiebo – iki 3 m;
- alkūninio tipo teleskopinės platformos TJ ir ATJ. Darbinis aukštis – iki 26-28 m, pasiekimas nuo važiuoklės centro – iki 21,5 m;
- padidinto pravažumo dyzelinės alkūninės platformos Man'Go. Darbinis aukštis – iki 20 m, pasiekimas nuo važiuoklės centro – 12 m.



Krovos technikos pardavimų vadovas

pramonei ir statybai visoje Lietuvoje

Sigitas Ašmonas
+370 626 17721
sigitas.asmonas@intrac.lt

Krovos technikos pardavimų vadybininkas

Žemės ūkiui Kauno apsk., Marijampolės apsk., Šiaulių apsk. tik Radviliškio ir Pakruojo r., Tauragės apsk. tik Jurbarko r.

Mindaugas Rumpis
+370 698 46401
mindaugas.rumpis@intrac.lt

Krovos technikos pardavimų vadybininkas

Žemės ūkiui Klaipėdos apsk., Telšių apsk., Šiaulių apsk. be Pakruojo ir Radviliškio r., Tauragės apsk. be Jurbarko r.

Tadas Šneideris
+370 626 06371
tadas.sneideris@intrac.lt

Krovos technikos pardavimų vadybininkas

Žemės ūkiui Panevėžio, Utenos, Vilniaus ir Alytaus apsk.

Paulius Svilis
+370 686 10882
paulius.svilis@intrac.lt

Teleskopiniai krautuvai

ULM SERIJA

MANITOU ULM sukurtas taip, kad jį būtų lengva naudoti ir transportuoti tarp ūkių ir nuomos kompanijų darbo vietų. MANITOU ULM (*Ultra Light Manitou*) serijos teleskopinis krautuvas sveria mažiau nei 3 tonas. Jį galima transportuoti pakrovus į 3500 kg bendros masės priekabą. Krautuvas itin kompaktiškas: plotis – 1,49 m, o aukštis – 1,92 m. Didelė 29 cm prošvaisa. MANITOU ULM serijos krautuvai – patogi darbo mašina darbu medelynuose, aplinkos priežiūros darbams, žirgų auginimo, dažininkystės, sodininkystės ūkiuose.

MLT SERIJA

MLT serijos teleskopiniai krautuvai sukurti didžiąją dalį darbų atlikti su kaušu. Galingi varikliai, puikus matomumas, specialiai sukurti žemės ūkiui. Kompaktiška konstrukcija leidžia pravažiuoti ribotose vietose. Naujos kabinos ir papildoma garso izoliacija užtikrina ramų darbą ilgą darbo dieną. Pilnas 360° matomumas leidžia operatoriui saugiai naudoti techniką visą darbo laiką nepavargstant. Pasižymi ypač mažomis kuro sąnaudomis, kurias galima patikrinti „Manitou Reduce“ internetinėje svetainėje www.reduce.manitou.com.

MLT serijos modelis	Variklio galia (AG)	Transmisijos tipas	Maksimali kėlimo galia (kg)	Maksimalus kėlimo aukštis (m)	Maksimalus siekis į priekį (m)
MLT 625-75 H	75	Hidrostatinė	2 500	5.90	3.30
MLT 733-115 LSU	116	Mechaninė powershuttle	3 300	6.90	3.90
MLT 737-130 PS+	129	Powershift Plus	3 700	6.90	3.90
MLT 741-130 PS+	129	Powershift Plus	4 100	6.90	3.90
MLT 741-140 V+	136	CVT	4 100	6.90	3.90
MLT 841-145 PS+	141	Powershift Plus	4 100	7.60	4.45
MLT 850-145 V+	141	M-Vario Plus	4 999	7.60	4.55
MLT 940-140 V+	136	CVT	4 000	9	6.55
MLT 961-160 V+ L	156	M-Vario Plus	6 000	9	5.30
MLT 1041-145 PS+ L	141	Powershift Plus	4 100	9.65	6.50

MT SERIJA

MT serijos teleskopiniai krautuvai specialiai sukurti lengvam ir produktyviam darbu statybos aikštelėje. Nuolat varomi ir vairuojami visais 4 ratais, todėl jie pasižymi puikiomis pravažumo ir manevringumo savybėmis. MANITOU teleskopiniai krautuvai turi patentuotą greitą MANITOU priedų prikabinimą ir gali būti komplektuojami su šiais specialiai statybos darbams skirtais priedais: palečių šakėmis, statybiniais kaušais, kaušais–betono maišyklėmis, kėlimo kabliais, gervėmis, žmonių kėlimo platformomis ir pan.

MT serija – puikus pasirinkimas bet kokio tipo statybos ir pramonės sektoriaus darbams. Kėlimo aukštis – iki 18 m, kėlimo galimumas – iki 4 t.

MHT SERIJA

MHT serijos teleskopiniai krautuvai skirti sunkiems kroviniams kelti, atlaiko dideles apkrovas. Šios serijos teleskopiniai krautuvai komplektuojami su daugybe priedų, skirtų tik šio tipo mašinoms, su greito priedų keitimo sistema, tai suteikia mašinai universalumo bei platesnį panaudojimo spektrą. Turi visų ratų varančią sistemą, 3 vairavimo variantus, didelį atstumą iki dugno, kas leidžia dirbti ypač sudėtingomis sąlygomis. MHT serijos modeliuose komplektuojami 143–245 AG varikliai, o MHT 12330 maksimali keliamoji galia net 33 t.

MRT SERIJA

MRT serijos teleskopiniai krautuvai puikiai tinka statybinėms ir nuomos kompanijoms. Universalus, atstojančias kraną, puikus pagalbininkas montuojant langus, dirbant su platforma, statant tiltus ar dirbant kitus darbus. Universalumo suteikia galimybę sukurti aplink savo ašį 360°, tai leidžia operatoriui greitai ir patogiai atlikti visus darbus. Kėlimo aukštis iki 32 m ir keliamas svoris iki 7 tonų garantuoja plačias panaudojimo galimybes. Strėlė turi *Pentagon* formą, suteikiančią tvirtumą ir tuo pačiu ilgaamžiškumą. Strėlės hidrocilindrai ir hidraulinės žarnos sumontuotos strėlės viduje. Platus įvairiausių priedų pasirinkimas suteikia mašinai neribotas panaudojimo galimybes.

Yra galimybė pasirinkti MRT *Bi Energy ready* modelius su numatyta galimybe atieityje susimontuoti akumuliatorius. Taip pat jau dabar yra galimybė užsisakyti pilnai elektra varomus MRT serijos teleskopinių krautuvų modelius: MRT2260E ir MRT2660E.

MRT serijos modelis	Variklio galia (AG)	Maksimali kėlimo galia (kg)	Maksimalus kėlimo aukštis (m)	Maksimalus siekis į priekį (m)
MRT 1845 115	116	116	18	15.20
MRT 2145 115	116	116	20.60	18
MRT 2260	156	156	21.80	18.20
MRT 2545 115	116	116	24.60	19.50
MRT 2570	173	173	24.80	20.50
MRT 2660	156	156	25.90	21.70
MRT 3060	173	173	29.90	25.70
MRT 3570 ES	211	211	34.70	28



Krovos technikos pardavimų vadovas

pramonei ir statybai visoje Lietuvoje

Sigitas Ašmonas
+370 626 17721

sigitas.asmonas@intrac.lt

Krovos technikos pardavimų vadybininkas

Žemės ūkiui Kauno apsk., Marijampolės apsk., Šiaulių apsk. tik Radviliškio ir Pakruojo r., Tauragės apsk. tik Jurbarko r.

Mindaugas Rumpis
+370 698 46401

mindaugas.rumpis@intrac.lt

Krovos technikos pardavimų vadybininkas

Žemės ūkiui Klaipėdos apsk., Telšių apsk., Šiaulių apsk. be Pakruojo ir Radviliškio r., Tauragės apsk. be Jurbarko r.

Tadas Šneideris
+370 626 06371

tadas.sneideris@intrac.lt

Krovos technikos pardavimų vadybininkas

Žemės ūkiui Panevėžio, Utenos, Vilniaus ir Alytaus apsk.

Paulius Svilis
+370 686 10882

paulius.svilis@intrac.lt

Serviso paslaugos

UAB „INTRAC Lietuva“ serviso tarnyba teikia garantinę ir pogarantinę priežiūrą bei inovatyvias serviso programas dirbtuvėse Vilniuje, Kaune, Klaipėdoje ir Panevėžyje bei dvidešimt vienoje mobilioje serviso stotyje.

JOHN DEERE, MANITOU, DEVELON (naujas DOOSAN statybinės technikos vardas), CASE, BOMAG, SVETRUCK ir MAFI technika remontuojama Vilniaus, Kauno, Klaipėdos ir Panevėžio serviso dirbtuvėse, o mobilaus serviso paslaugos atliekamos visoje Lietuvoje.

UAB „INTRAC Lietuva“ serviso tarnyba be garantinės ar pogarantinės technikos priežiūros bei remonto atlieka dar ir šias paslaugas:

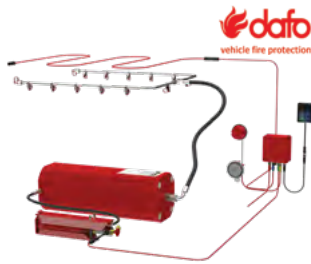
- Alyvų analizė.
- Hidraulinės alyvos ir sistemos valymas.
- Techninės priežiūros sutartys.
- DAFO gesinimo sistemų montavimas ir priežiūra.
- „Tuning Day“ – JOHN DEERE miško technikos „profilaktinė sveikatos programa“.
- JOHN DEERE miško technikos „Timberlink“ duomenų analizė.
- Išplėstinės garantijos sutarčių sudarymas.
- Naudotos technikos defektavimas.



SERVISO IR ATSARGINIŲ DALIŲ PERSONALO KONTAKTUS RASITE WWW.INTRAC.LT

SERVISO DIRBTUVĖS:

- Vilniuje – Ušos g. 2;
- Kaune – Sandraugos g. 36;
- Klaipėdoje – Liepų g. 68A;
- Panevėžyje – Pramonės g. 12.



Atsarginės dalys



Alternatyvios atsarginės dalys



Priedai technikai

